



Anreißzeuge

Höhenmess- und Anreißgerät

Anreißzeuge

Reißnadel

Zirkel

Marking Gauge

Height Gauge

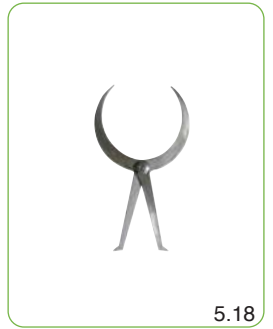
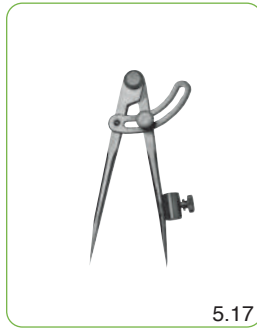
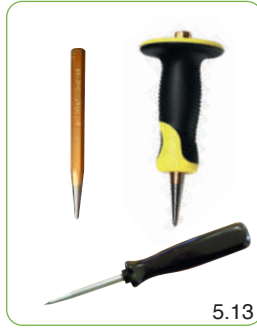
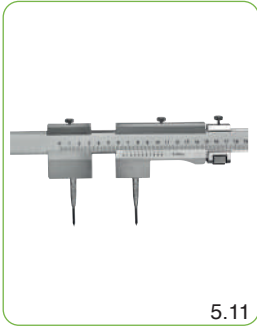
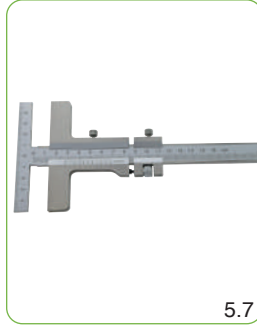
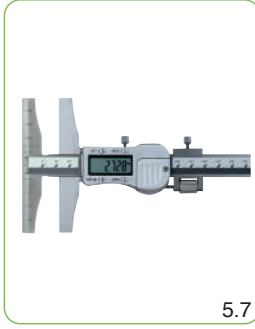
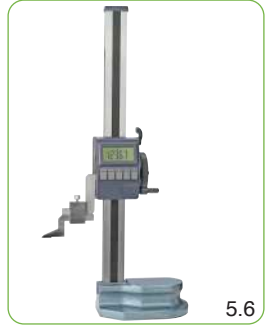
Marking Gauge

Scribers

Dividers

5

5



5

Höhenmess- und Anreißgerät

Height and marking gauge

0.05



206.041



206.042
206.059



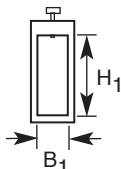
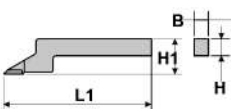
206.041.A2



206.042.A1



206.042.A0



- aus Spezial-Werkzeugstahl
- mit Feineinstellung
- mit Hartmetall-Anreißnadel
- mattverchromte Skala und Nonius
- Ablesung 0,05 mm
- Genauigkeit nach DIN 862

- *made of special steel*
- *with fine adjustment*
- *with carbide scriber*
- *scale and nonius satin chrome finished*
- *reading 0.05 mm*
- *accuracy to DIN 862*

! Aufgrund des gelegentlichen Modellwechsels bitten wir Sie darauf zu achten, bei der Bestellung von Ersatz-Anreißnadel immer die Original-Maße anzugeben.

! Please note that due to occasional model changes it is necessary to specify the measure of the original spare scriber when ordering.

Art.-Nr. Item no.	Messbereich Range mm	Genauigkeit Accuracy mm	Klemmung Clamping	Euro/St. Euro/Pc.	Ersatz-Anreißnadel Spare Scriber	L1 mm	H1 mm	B x H mm	Euro/St. Euro/Pc.
206.041	300	0,05	2 x M5	95,60	206.041.A2	60	14,5	10 x 8,3	25,80
206.042	500	0,07	10 x 25	179,00	206.042.A1	100	18,5	10 x 12	37,30
XL 206.059	1000	0,12	12 x 28	645,00	206.042.A0	94	18	12 x 14	37,30

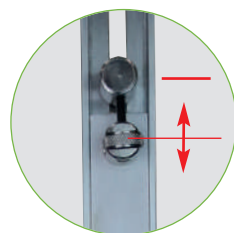
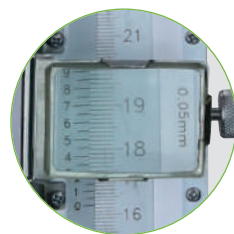
XL = Übergröße
Oversize

5

Höhenmess- und Anreißgerät mit Lupe

Height and marking gauge with magnifier

0.05



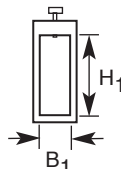
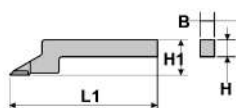
206.043.A1



206.044.A2



206.044.A3



- aus Spezial-Werkzeugstahl
- mit Feineinstellung und Ablese-Lupe
- mit Hartmetall-Anreißnadel
- mattverchromte Skala und Nonius
- Skalierung leicht justierbar
- Ablesung 0,05 mm
- Genauigkeit nach DIN 862

- *made of special steel*
- *with fine adjustment and magnifier*
- *with carbide scriber*
- *scale and nonius satin chrome finished*
- *scale easy adjustable*
- *reading 0.05 mm*
- *accuracy to DIN 862*

! Aufgrund des gelegentlichen Modellwechsels bitten wir Sie darauf zu achten, bei der Bestellung von Ersatz-Anreißnadel immer die Original-Maße anzugeben.

! Please note that due to occasional model changes it is necessary to specify the measure of the original spare scriber when ordering.

Art.-Nr. Item no.	Messbereich Range mm	Genauigkeit Accuracy mm	Klemmung Clamping	Euro/St. Euro/Pc.	Ersatz-Anreißnadel Spare Scriber	L1 mm	H1 mm	B x H mm	Euro/St. Euro/Pc.
206.043	300	0,05	9 x 23	152,00	206.043.A1	77	17	9 x 11	37,30
206.044	500	0,07	12 x 30	292,00	206.044.A2	94	18	12 x 14	38,00
206.044.1	600	0,07	12 x 30	335,00	206.044.A3	200	48	10 x 16	38,00
XL 206.044.2	1000	0,12	10 x 33	1.125,00	206.044.A3	200	48	10 x 16	38,00

XL = Übergröße
Oversize

206.045

Höhenmess- und Anreißgerät mit Doppelsäulen

Height gauges with double column

INOX

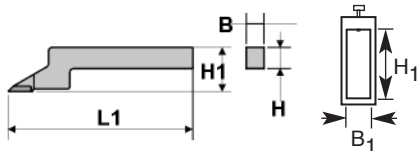
0.01



206.045.A0



206.045.A2



- Doppelsäulen-Konstruktion
- aus rostfreiem Stahl
- mit Hartmetall-Anreißnadel
- mit Handdrehrad
- mit Messuhr, Ablesung 0,01 mm
- mit Doppelzählwerk, zählt folgerichtig getrennt nach oben und unten, Ablesung 1 mm
- *with double column*
- *made of stainless steel*
- *with carbide scriber*
- *with hand wheel*
- *with dial, reading 0,01 mm*
- *with double counter, counts logically, separately upwards and downwards, reading 1 mm*

Art.-Nr. Item no.	Messbereich Range mm	Genauigkeit Accuracy mm	Klemmung Clamping	Euro/St. Euro/Pc.	Ersatz-Anreißnadel Spare Scriber	L1 mm	H1 mm	B x H mm	Euro/St. Euro/Pc.
206.045	300	0,03	9 x 21	335,00					
206.046	500	0,04	9 x 21	565,00	206.045.A0	78	15,3	8,5 x 9	39,90
206.047	600	0,05	9 x 21	610,00					
Ersatz-Anreißnadel, HM, gerundet / Spare scriber, carbide, round					206.045.A2	78	15,3	8,5 x 9	68,60

5

206.045

Höhenmess- und Anreißgerät mit Doppelsäulen und Feineinstellung

Height gauges with double column and fine adjustment

INOX

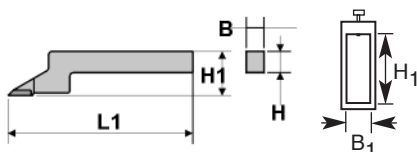
0.01



206.04X.T
Feineinstellung



206.045.A1



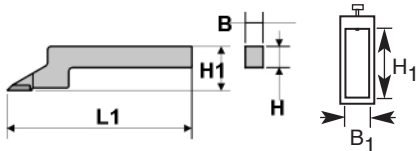
- Doppelsäulen-Konstruktion
- aus rostfreiem Stahl
- mit gerundeter Hartmetall-Anreißnadel
- mit Handdrehrad
- mit Feineinstellung
- mit Messuhr, Ablesung 0,01 mm
- mit Doppelzählwerk, zählt folgerichtig getrennt nach oben und unten
- Ablesung 1 mm
- *with double column*
- *made of stainless steel*
- *with round carbide scriber*
- *with hand wheel*
- *with fine adjustment*
- *with dial, reading 0,01 mm*
- *with double counter, counts logically, separately upwards and downwards, reading 1 mm*

Art.-Nr. Item no.	Messbereich Range mm	Genauigkeit Accuracy mm	Klemmung Clamping	Euro/St. Euro/Pc.	Ersatz-Anreißnadel Spare Scriber	L1 mm	H1 mm	B x H mm	Euro/St. Euro/Pc.
206.045.T	300	0,03	9 x 21	405,00					
206.046.T	500	0,04	9 x 21	600,00	206.045.A1	78	35	8,5 x 9	68,60
206.047.T	600	0,05	9 x 21	760,00					

5.2

Digital-Höhenmess- und Anreißgerät

Digital height and marking gauges



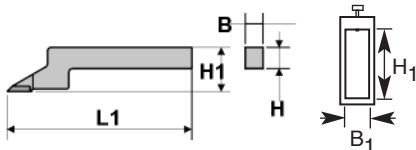
- aus rostfreiem Stahl
- Digital-Anzeige, mit Ein/Aus/Pre-, Tol-Hold-, Dir-, Zero/ABS-, und mm/inch-Taste
- Ablesung: 0,01 mm / 0,0005"
- mit Datenausgang RB5
- mit Hartmetall-Anreißnadel
- *stainless steel, hardened and grounded*
- *display with on/off/pre, tol, hold, dir, zero/abs and mm/inch button*
- *reading 0.01 mm / 0.0005"*
- *with data output RB5*
- *with carbide scriber*

Art.-Nr. Item no.	Messbereich Range mm	Genauigkeit Accuracy mm	Klemmung Clamping	Euro/St. Euro/Pc.	Ersatz-Anreißnadel Spare Scriber	L1 mm	H1 mm	B x H mm	Euro/St. Euro/Pc.
219.055	200	0,03	6 x 18	214,00	219.055.A1	75	25	6 x 8	37,30
219.056	300	0,03	6 x 18	269,00					
219.070	500	0,05	10 x 24	385,00	219.070.A0	104	25	10 x 12	36,20
XL 219.071	1000	0,07	10 x 30	1.055,00	219.071.A0	110	37	10 x 15	36,20

XL = Übergröße
Oversize

Digital-Höhenmess- und Anreißgerät mit Doppelsäule

Digital height gauges with double column



- Doppelsäulen-Konstruktion
- aus rostfreiem Stahl
- mit Hartmetall-Anreißnadel
- mit Handdrehrad
- mit Ein/Aus-, mm/inch-, Null-, und Preset-Taste
- Ablesung: 0,01 mm / 0,0005"
- *with double column*
- *made of stainless steel*
- *with carbide scriber*
- *with hand wheel*
- *with on/off, mm/inch, zero, and preset button*
- *reading 0.01 mm / 0.0005"*

Art.-Nr. Item no.	Messbereich Range mm	Genauigkeit Accuracy mm	Klemmung Clamping	Euro/St. Euro/Pc.	Ersatz-Anreißnadel Spare Scriber	L1 mm	H1 mm	B x H mm	Euro/St. Euro/Pc.
219.066	300	0,03	9 x 21	530,00					
219.067	500	0,04	9 x 21	765,00	206.045.A0	78	15,3	8,5 x 9	39,90
219.068	600	0,05	9 x 21	955,00					
Ersatz-Anreißnadel, HM, gerundet / Spare scriber, carbide, round					206.045.A2	78	15,3	8,5 x 9	68,60

219.055

INOX

0.01
0.0005"

PRESET

RB 5

3 V
CR 2032

5

219.066

INOX

0.01
0.0005"

PRESET

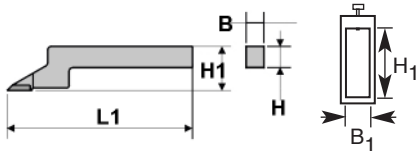
1.5 V
LR 44

219.057

Digital-Höhenmess- und Anreißgerät

Digital height and marking gauges

- INOX
- 0.01
0.0005"
- PRESET
- RB 5
- 1.5 V
LR 44



- mit Stellrad
 - aus rostfreiem Stahl
 - Digital-Anzeige mit Metallgehäuse, mit Ein/Aus-, mm/inch-, Null- und Preset-Taste
 - Ablesung: 0,01 mm / 0,0005"
 - mit Hartmetall-Anreißnadel
-
- with driving wheel
 - stainless steel, hardened and ground
 - digital display with metal casing, on/off, mm/inch, zero and preset button
 - reading 0.01 mm / 0.0005"
 - with carbide tipped scriber

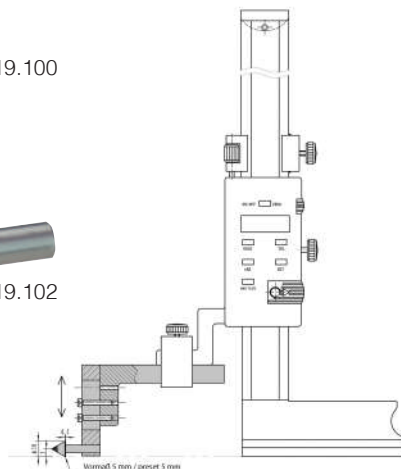
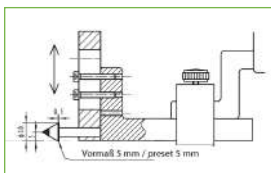
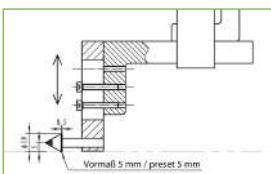
Art.-Nr. Item no.	Messbereich Range mm	Genauigkeit Accuracy mm	Klemmung Clamping B ₁ x H ₁ , mm	Euro/St. Euro/Pc.	Ersatz-Anreißnadel Spare Scriber	L1 mm	H1 mm	B x H mm	Euro/St. Euro/Pc.
219.057	300	0,03	10 x 24	335,00	219.057.A0	80	33	10x 12	37,30
219.058	600	0,05	10 x 24	490,00	219.057.A1	110	41	10x 11	37,30

Ersatz-Anreißnadel, HM, lang / Spare scriber, carbide, long

219.100

Universal-Anreiß- und Zentrierspitze für Höhenmess- und Anreißgerät

Universal scriber and center point for height and marking gauge



- anwendbar bei allen gängigen Höhenmess- und Anreißgeräten
 - auch zur Messung von Bohrungsabstand geeignet
 - mit HM-Kegelspitze, ø 10 mm x 60°
 - Höhe von Absatz verstellbar
 - verstellbarer Bereich zwischen Anschlagfläche und Anreißspitze 0 - 60 mm
 - Minimalhöhe 5 mm zur Grundlinie
-
- usable for all common height and marking gauge
 - usable for measurement of hole distance
 - with carbide point, ø 10 mm x 60°
 - height of step variable
 - variable range between base line to scriber point 0 - 60 mm
 - minimum of height 5 mm to base line

Art.-Nr. Item no.	Bezeichnung Description	Aufnahme Shank (B x H) mm	Euro/St. Euro/Pc.
219.100	Universal-Anreiß- und Zentrierspitze universal scriber and center point	9 x 9	67,00
219.101	Universal-Anreiß- und Zentrierspitze universal scriber and center point	6 x 8	67,00
219.102	HM-Spitze Carbide scriber point		41,20

5.4

Digital-Höhenmess- und Anreißgerät mit Messplatte

Digital height and marking gauges with measuring table

INOX

0.01
0.0005"

76.0
PRESET

RB 5

1.5 V
LR 44

5



Beispiel als Messtisch
for example as meas. table

- mit Messplatte (80 x 80 mm) und zugehöriger Messuhr-Aufnahme, kann als Messtisch mit Digitalanzeige verwendet werden
- mit Messuhr-Aufnahme für Höhenmessung auf z.B. Granitplatte
- mit Stellrad
- Säule aus rostfreiem Stahl
- Digital-Anzeige mit Metallgehäuse, mit Ein/Aus-, mm/inch-, Null- und Preset-Taste
- Ablesung: 0,01 mm / 0,0005"
- mit Hartmetall-Anreißnadel
- with meas. table (80 x 80 mm) and clamping holder for dial indicator, can used also as a measuring table with digital display
- with holder for dial indicator for using for height measuring on a granit plate
- with driving wheel
- column made of stainless steel
- digital display with metall casing, on/off, mm/inch, zero and preset button
- reading 0.01 mm / 0.0005"
- with carbide tipped scriber

Ersatz-Anreißnadel siehe Seite 5.4
Spare scriber see page 5.4

Art.-Nr. Item no.	Messbereich Range mm	Messbereich als Messtisch Range as meas. table mm	Genauigkeit Accuracy mm	Klemmung Clamping B ₁ x H ₁ , mm	Euro/Stk. Euro/Pc.
219.059	300	200	0,03	10 x 24	410,00

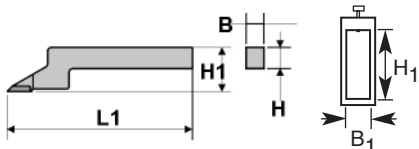
219.096 **Digital-Höhenmess- und Anreißgerät, ABS-System**

Digital height and marking gauges, ABS system

- 0.01
0.0005"
- ABS
- RB 6
- 3 V
CR 2032



219.096.A0



- mit Stellrad
- aus rostfreiem Stahl
- mit Hartmetall-Anreißnadel und Aufnahme für Messuhr
- Absolut-Messsystem mit 3 V
- keine Messgeschwindigkeitsbegrenzung
- Digital-Anzeige mit Ein/Aus-, mm/inch-, Hold, INC und Origin-Taste
- Ablesung: 0,01 mm / 0,0005"
- mit Datenausgang RB 6
- mit Dateneingang RB 5 für den Anschluss einer Digital-Messuhr mit Datenausgang RB 6 (Messwerte von Höhenreißer und Messuhr werden in diesem Fall addiert angezeigt)
- with driving wheel
- stainless steel, hardened and grounded
- with carbide tipped scriber
- Absolute system with 3 V
- no speed limit when moving
- digital display with on/off, mm/inch, hold, inc and origin button
- reading 0.01 mm / 0.0005"
- with data output RB 6
- with data input RB 5 for connection of digital dial indicator with connector RB 6 (the display shows the added result from measuring values of height gauge and dial indicator)

5

Art.-Nr. Item no.	Messbereich Range mm	Genauigkeit Accuracy mm	Klemmung Clamping B ₁ x H ₁ , mm	Euro/St. Euro/Pc.	Ersatz-Anreißnadel Spare Scriber	L1 mm	H1 mm	B x H mm	Euro/St. Euro/Pc.
219.096	300	0,03	8,9 x 8,9	635,00	219.096.A0	84	37	8,9 x 8,9	36,20
219.098	600	0,05	8,9 x 8,9	870,00					



219.096.K1

219.096.K2

- Anschlusskabel für Dig.-Messuhr
- connection cable for digital dial indicator

Art.-Nr. Item no.	Bezeichnung Description	Euro/St. Euro/Pc.
219.096.K1	Anschlusskabel für Dig.-Messuhr connection cable for digital dial indicator	22,50
219.096.K2	Anschlusskabel für USB-Netzteil connection cable for USB power supply	21,80

402.013 **Messuhr-Halter für Höhenmessgerät**

Accessories for height gauge



* eventuell mit passender Feststellschraube für die Klemmung

* possibly with a suitable locking screw for the clamping

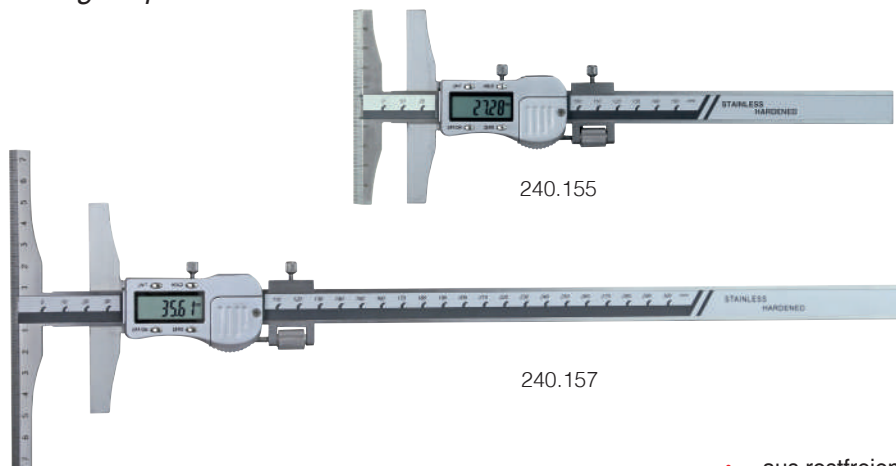
- zur Aufnahme von Messuhren oder Fühlhebelmessgeräten mit ø 8 mm oder ø 4 mm zur Höhenmessung mit einem Höhenmessgerät
- for using dial indicator or test indicator with shank ø 8 mm or ø 4 mm for height measurement

Art.-Nr. Item no.	Aufnahme Clamping B x H, mm	Länge Length mm	für Höhenreißer* for height gauge*	Euro/St. Euro/Pc.
402.013	9 x 9	100	206.045 - 206.047 219.066 - 219.068	26,20
402.013.1	9 x 11	100	201.042, 206.043 219.057, 219.058 219.070, 219.071	26,20
402.013.2	6 x 12	100	219.055, 219.056	26,20

Digital-Anreiß-Messschieber

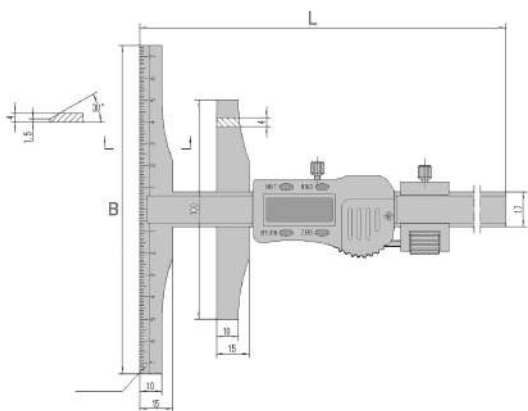
Digital marking caliper

240.155



240.155

240.157



- aus rostfreiem Stahl, gehärtet
- geschrägte Anreißkante, gehärtet, mit Skalierung
- mit Feineinstellung
- Elektronik mit 3 V System
- mit Metallgehäuse, Ablesung 0,01 mm/0,0005“
- mit Ein/Aus-, Null-, Unit- und Hold-Taste
- mit RS 232C-Schnittstelle (RB5)
- im Behältnis/Kasten

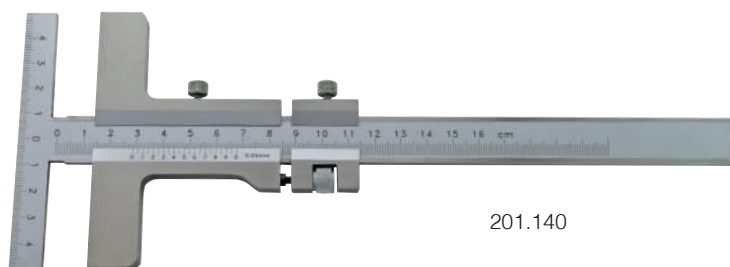
- made of stainless steel, hardened
- bevelled trailing edge, hardened, with scale
- with fine adjustment
- electronic with 3 V system
- with metal casing, reading 0.01 mm or 0.0005“
- with on/off, zero, unit and hold button
- with RS232C data output (RB5)
- in case/box

Art.-Nr. Item no.	Messbereich Range mm	Genauigkeit Accuracy mm	Anschlag Base mm	B mm	Euro/Stk. Euro/Pc.
240.155	150	0,1	100	100	154,00
240.156	200	0,1	100	150	207,00
240.157	300	0,1	100	150	295,00

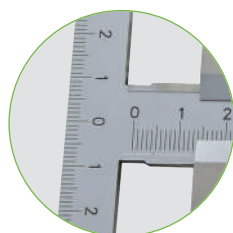
Anreiß-Messschieber

Marking caliper

201.140



201.140



- mit Feineinstellung
- aus Spezialstahl, gehärtet, mattverchromt
- Nonius 0,05 mm
- im Behältnis/Kasten

- with fine adjustment
- made of special steel, hardened satin chrome finished
- nonius 0.05
- in case/box

Art.-Nr. Item no.	Messbereich Range mm	Genauigkeit Accuracy mm	Brücke Base mm	Euro/Stk. Euro/Pc.
201.140	160	0,1	100	109,00
201.141	250	0,1	140	139,00
201.142	300	0,1	160	175,00
201.143	400	0,1	160	212,00
201.144	500	0,1	160	262,00

INOX

0.01
0.0005"

HOLD

RB 5

3 V
CR 2032

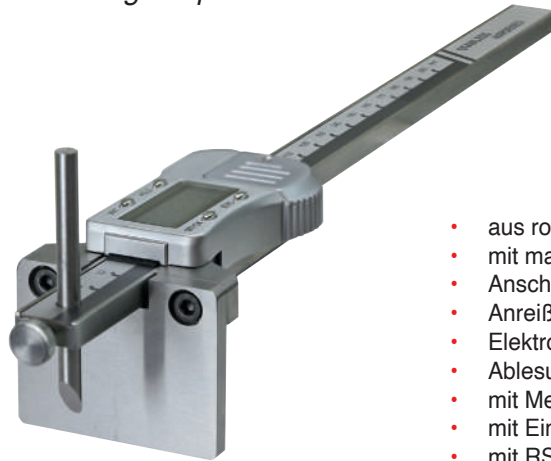
5

240.152

Digital-Streichmass mit rechteckiger Platte

Digital steel marking gauge with rectangular plate

- INOX
- 0.01
0.0005"
- HOLD
- RB 5
- 3 V
CR 2032

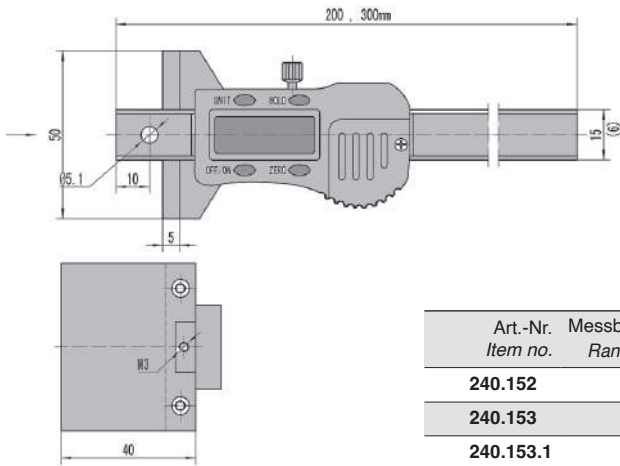


240.152.A1

240.152

- aus rostfreiem Stahl
- mit massiver Messstange 15 x 6 mm
- Anschlagplatte 50 x 40 mm
- Anreißnadel verschiebbar
- Elektronik mit 3 V System
- Ablesung 0,01 mm/0,0005"
- mit Metallgehäuse
- mit Ein/Aus-, Null-, Unit- und Hold-Taste
- mit RS 232C-Schnittstelle (RB5)
- im Behältnis/Kasten

- made of stainless steel
- with strong measuring rode 15 x 6 mm
- base plate 50 x 40 mm
- Scriber moveable
- electronic with 3 V system
- reading 0.01 mm or 0.0005"
- with metal casing
- with on/off, zero, unit and hold button
- with RS232C data output (RB5)
- in case/box



Art.-Nr. Item no.	Messbereich Range mm	Ablesung Reading mm	Anschlag Base mm	Euro/Stk. Euro/Pc.	Anreißnadel Scriber	Maß Size mm	Euro/Stk. Euro/Pc.
240.152	200	0,01	50 x 40	129,00	240.152.A1	ø 5 x 60	6,50
240.153	300	0,01	50 x 40	167,00			
240.153.1	500	0,01	50 x 40	214,00			

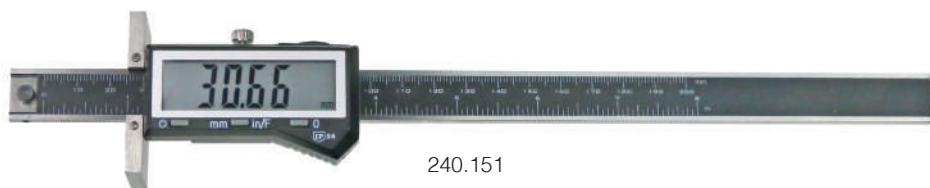
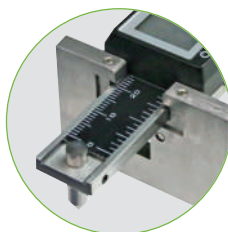
5

240.151

Digital-Streichmaß mit rechteckiger Platte

Digital steel marking gauge with rectangular plate

- INOX
- 0.01
0.0005"
- 3 V
CR 2032



240.151



240.151.A1

- Anreißplatte rechteckig 50 x 33 mm
- gehärtete Spitze aus HSS-Stahl
- Ablesung 0,01 mm, 0,0005" oder 1/128"
- Anzeige mit Ein/Aus-, 0-, mm/in/F- und mm-Taste

- with rectangular plate 50 x 33 mm
- HSS steel points, hardened
- reading 0.01 mm, 0.0005" or 1/128"
- display with ON/OFF, 0 and mm/in/F button



Art.-Nr. Item no.	Messbereich Range mm	Ablesung Reading mm	Euro/Stk. Euro/Pc.	Ersatz-Anreißnadel Spare Scriber	Maß Size mm	Euro/Stk. Euro/Pc.
240.151	200	0,01mm/0,0005"/1/128"	130,00	240.151.A1	ø 5 x 20	6,30

5.8

Anreiß-Messschieber mit Rolle

Marking vernier calipers with roll

201.151

INOX

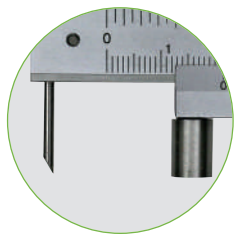
Hartmetall
Carbide



201.151



201.155 (ø 2)



- aus rostfreiem Stahl, mattverchromt
- mit Anschlagrolle
- Anreißspitze aus Hartmetall, auswechselbar
- im Behältnis/Kasten

- *made of stainless steel, chrome finished with stop roller*
- *with carbide point, exchangeable in case/box*

Art.-Nr. Item no.	Messbereich Range mm	Nonius Nonius mm	Genauigkeit Accuracy mm	Euro/St. Euro/Pc.	Ersatz-Anreißnadel Spare Scriber	Euro/St. Euro/Pc.
201.151	200	0,05	0,1	34,00	201.155	5,00
201.154	400	0,10	0,1	55,90		

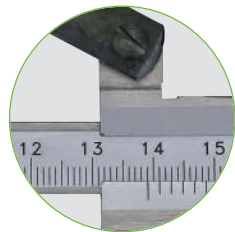
5

Zirkel-Messschieber

Compass vernier caliper

201.170

0,1



201.170



201.170.H

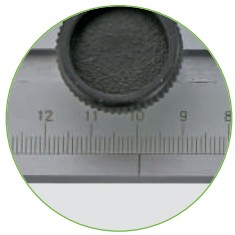
- aus Spezialstahl, gehärtet
 - Nonius und Skalierung mattverchromt
 - Ablesung 1/10 mm
- *made of special-steel, hardened*
 - *scale satin chrome finished*
 - *reading 1/10 mm*

Art.-Nr. Item no.	Messbereich Range mm	für ø for ø mm	Spitze Points	Euro/St. Euro/Pc.
201.170	150	300	gehärtet / hardened	74,40
201.171	200	400	gehärtet / hardened	80,10
201.172	300	600	gehärtet / hardened	92,80
201.170.H	150	300	Hartmetall / Carbide	90,30
201.171.H	200	400	Hartmetall / Carbide	98,00
201.172.H	300	600	Hartmetall / Carbide	113,00

201.191

Streichmaß

Steel marking gauge



- mattverchromt
- Anreißkante gehärtet
- mit gelasierter mm-Skalierung

- *chrom finished*
- *hardened layout-edge*
- *with mm-graduation, lasered*

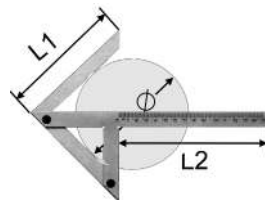
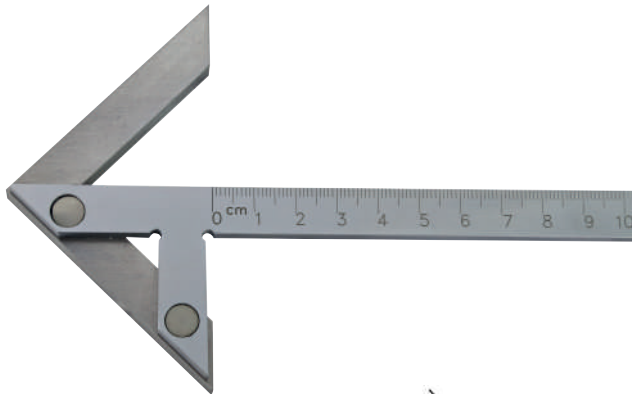
Art.-Nr. Item no.	Messbereich Range mm	Stahl Steel	Euro/St. Euro/Pc.
201.191	200	Normalstahl / tool steel	22,90
201.192	250	Normalstahl / tool steel	24,00
201.193	300	Normalstahl / tool steel	25,70
201.194	200	INOX / inox	25,70
201.195	250	INOX / inox	28,20
201.196	300	INOX / inox	31,10

5

214.170

Zentrierwinkel

Center squares



- aus Werkzeugstahl
- Ablesung mattverchromt
- rostgeschützt
- mit mm-Teilung

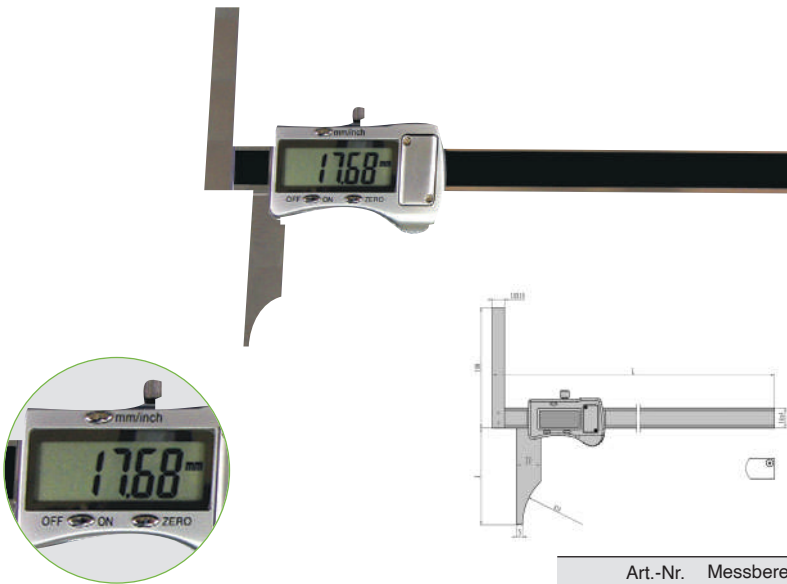
- *made of carbon steel*
- *scale satin chrome finished*
- *rust protected*
- *with mm-graduation*

Art.-Nr. Item no.	Messbereich Range (L2 x L1) mm	für Welle ϕ for Shaft ϕ mm	Euro/St. Euro/Pc.
214.170	100 x 70	90	39,30
214.171	150 x 130	190	46,10
214.172	200 x 150	220	60,80
214.173	250 x 160	230	85,40
214.174	300 x 180	280	108,00
214.175	400 x 240	400	212,00
214.176	500 x 300	520	257,00

5.10

Digital-Fräsereinstelllehren

Digital miller caliper

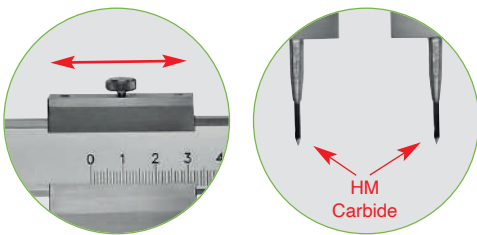
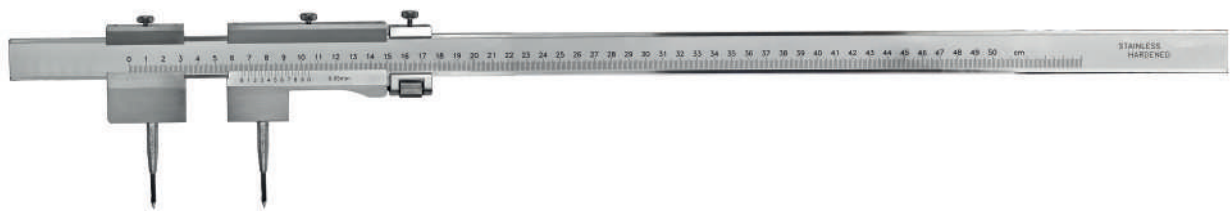


- geeignet zur Einstellung von z. B. Sägeblätter, Fräser-Tiefen oder zur Höhenmessung
- Anschlag 100 x 10 x 10 mm
- Digital-Anzeige, mit Ein/Aus-, mm/inch- und Null-Taste
- Ablesung: 0,01 mm / 0,0005"
- im Behältnis/Kasten
- *using for adjustment of saw blade or depth of milling cutter or as height gauge*
- *base 100 x 10 x 10 mm*
- *with big digital display, with on/off, mm/inch, zero button*
- *reading 0.01 mm / 0.0005"*
- *in case/box*

Art.-Nr. Item no.	Messbereich Range mm	Genauigkeit Accuracy mm	Anschlag Base mm	Schnabel Jaw mm	Euro/St. Euro/Pc.
240.195	150	0,05	100	70	141,00
240.196	200	0,05	100	80	167,00
240.197	300	0,07	100	80	205,00

Stangen-Zirkel-Messschieber

Steel beam compass



- aus rostfreiem Stahl
- Nonius und Teilung mattverchromt
- Nonius 1/20 mm, mit Feineinstellung
- mit flacher Vierkantstange
- auswechselbaren HM-Spitzen
- *made of INOX steel hardened*
- *nonius and scale satin chrome finished*
- *reading 1/20 mm, with fine adjustment*
- *with flat rod*
- *interchangeable carbide points*

Einstellung von Stangen-Zirkel-Messschieber
Adjustment of steel beam compass



Art.-Nr. Item no.	Messbereich Range mm	Spitze Point mm	Euro/St. Euro/Pc.	Ersatzspitze Spare Point	Euro/St. Euro/Pc.
201.173	300	60	97,00	201.173.2	24,30
201.174	500	60	149,00		
XL 201.175	1000	105	262,00	201.175.1	30,40
XL 201.176	1500	105	320,00		
XL 201.177	2000	105	445,00		
XL 201.178	3000	105	595,00		

XL = Übergröße
Oversize
 = Speditionsware
delivery by special carrier

240.195

0.01
0.0005"

1.5 V
LR 44

5

201.173

INOX

0.05

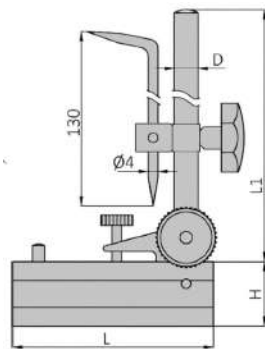
Hartmetall
Carbide

5.11

206.031

Universal-Parallelreißer

Universal surface gauges



- Höhe 300 mm
- mit prismatischer Sohle
- Neigungswinkel verstellbar
- mit gehärteter Anreißnadel 130 mm

- *height 300 mm*
- *with prismatic base*
- *angle of inclination adjustable*
- *with hardened scriber 130 mm*

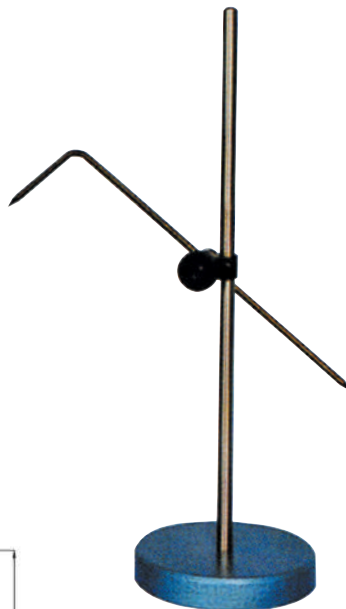
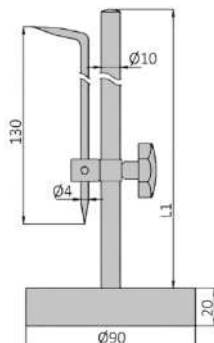
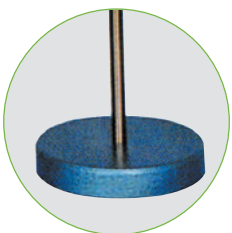
Art.-Nr. Item no.	Geamthöhe Height mm	Säule Column mm	Sohle Base (LxBxH) mm	Euro/St. Euro/Pc.
206.031	327	ø 10 x 300	84 x 65 x 27	54,00

5

206.032

Universal-Parallelreißer

Universal surface gauges



- Höhe 300 mm
- mit prismatischer Sohle
- mit gehärteter Anreißnadel 130 mm

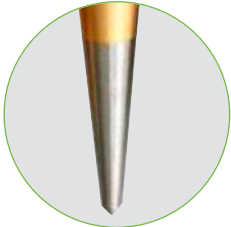
- *height 300 mm*
- *with prismatic base*
- *with hardened scriber 130 mm*

Art.-Nr. Item no.	Geamthöhe Height mm	Säule Column mm	Sohle Base (ø x H) mm	Euro/St. Euro/Pc.
206.032	300	ø 10	ø 90 x 20	36,10

5.12

Schlagkörper

Center punch



- aus CV-Stahl
- *made of CV steel*

Art.-Nr. Item no.	Länge Length mm	Euro/St. Euro/Pc.
214.030	120	6,20

Schlagkörper

Center punch



- aus CV-Stahl
- mit Gummi-Griff
- *made of CV steel*
- *with handle*

Art.-Nr. Item no.	Länge Length mm	Euro/St. Euro/pc
214.030.H	120	7,50

Kraftanreißer

Power scriber



- Kraftanreißer mit Hartmetallspitze
- Länge 150 mm
- *heavy duty carbide scriber*
- *length 150 mm*

Art.-Nr. Item no.	Länge Length mm	Euro/St. Euro/Pc.
214.036	150	11,40

214.031 **Reißnadel mit einer Spitze**

Scriber with single point



214.031

- Reißnadel, ganz aus Metall
- *Scriber, metal body*

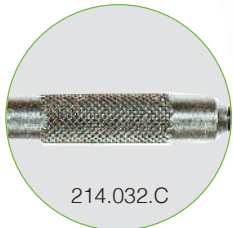
Art.-Nr. Item no.	Länge Length mm	Euro/St. Euro/Pc.
214.031	175	2,10

214.032 **Reißnadel mit zwei Spitzen**

Scriber with double points



214.032



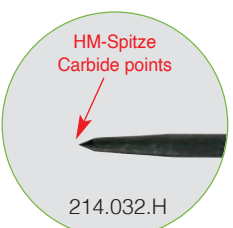
214.032.C

- Reißnadel, ganz aus Metall
- mit einer geraden und einer um 90° gebogenen Spitze
- *Scriber, metal body*
- *with one straight and one at 90° turned point*

Art.-Nr. Item no.	Länge Length mm	Griff Handle	Euro/St. Euro/Pc.
214.032	250	brüniert / black burnished	2,30
214.032.C	250	verzinkt / zinc coated	2,50

214.032.H **Reißnadel mit zwei Hartmetall-Spitzen**

Scriber with double carbide points



214.032.H

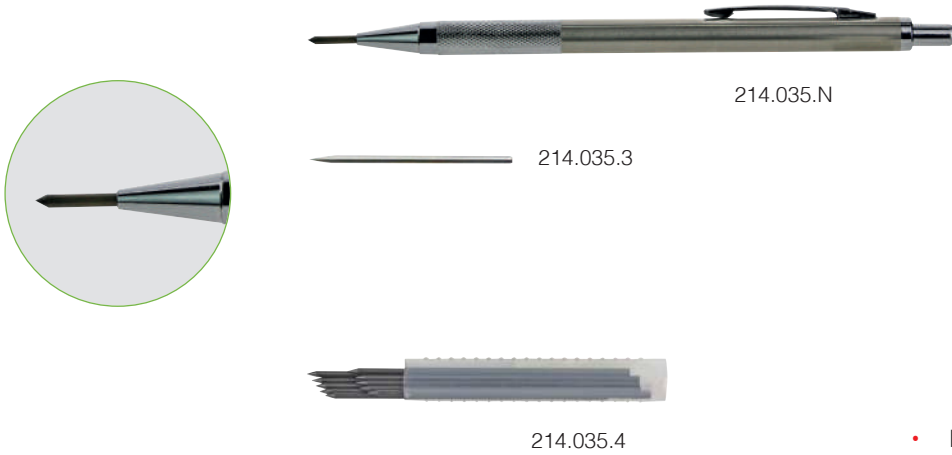
- Reißnadel, ganz aus Metall
- mit einer geraden und einer um 90° gebogenen Spitze
- *Scriber, metal body*
- *with one straight and one at 90° turned point*

Art.-Nr. Item no.	Länge Length mm	Spitze Point	Euro/St. Euro/Pc.
214.032.H	250	Hartmetall / Carbide	5,60

Reißnadel mit auswechselbarer HM-Spitze

Scriber with exchangeable carbide point

Hartmetall
Carbide



214.035.N

214.035.3

214.035.4

- HM-Reißnadel in Druckbleistift-Form mit Clip, Länge 150 mm
- mit auswechselbarer Hartmetallspitze
- *carbide-tipped scribers*
- *with clip, length 150 mm*
- *with exchangeable carbide point*



214.035.M

Art.-Nr. Item no.	Länge Length mm		Euro/St. Euro/Pc.
214.035.N	150		7,80
214.035.M	150	im Metallbox with metal box	10,00
214.035.3	50	Ersatzspitze Spear point	2,70
214.035.4	90	Bleistift-Mine, 10 St. Pencil mine, 10 pcs	2,00

5

Reißnadel mit Hartmetallspitze

Scriber with carbide point

Hartmetall
Carbide



214.033

214.033

214.033.K

214.033.K

- Reißnadel mit HM-Spitze
- *Scriber with carbide point*

Art.-Nr. Item no.	Länge Length mm	Euro/St. Euro/Pc.
214.033	160	2,90
214.033.K	145	2,70

214.245

Federzirkel DIN 6487

Spring dividers DIN 6487



- Federzirkel DIN 6487
- aus Stahl, gehärtet

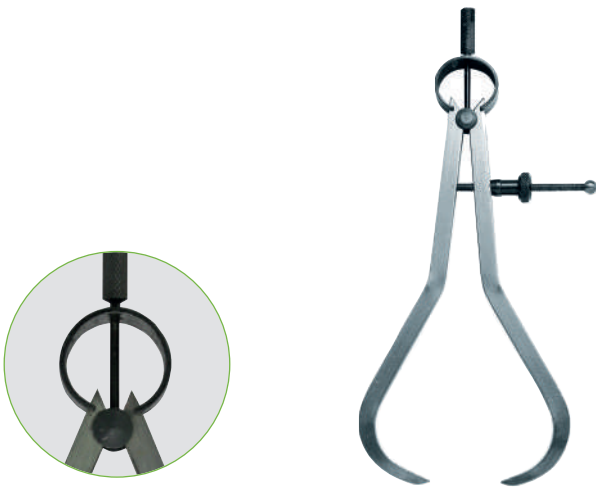
- *spring divider DIN 6487*
- *made of steel, hardened*

Art.-Nr. Item no.	Länge Length mm	Euro/St. Euro/Pc.
214.245	150	11,20
214.246	200	13,00
214.247	300	15,70

5

Feder-Außentaster DIN 6487

Spring outside caliper DIN 6487



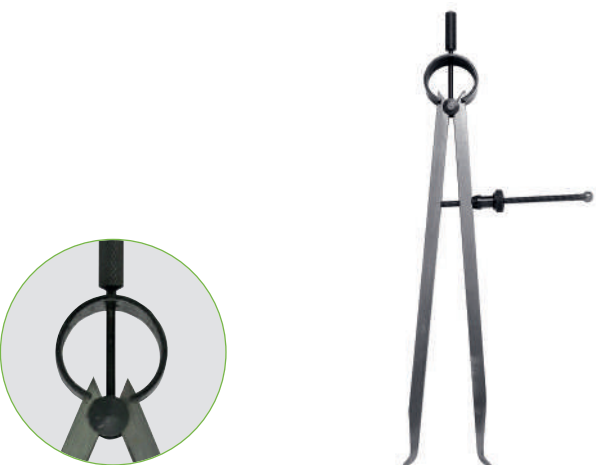
- Feder-Außentaster DIN 6487
- aus Stahl, gehärtet

- *spring outside caliper DIN 6487*
- *made of steel, hardened*

Art.-Nr. Item no.	Länge Length mm	Euro/St. Euro/pc
214.801	150	9,45
214.802	200	11,20
214.804	300	15,70

Feder-Innentaster DIN 6487

Spring inside caliper DIN 6487



- Feder-Innentaster DIN 6487
- aus Stahl, gehärtet

- *spring inside caliper DIN 6487*
- *made of steel, hardened*

Art.-Nr. Item no.	Länge Length mm	Euro/St. Euro/pc
214.811	150	9,45
214.812	200	11,20
214.814	300	15,70

Spitzzirkel DIN 6486

Dividers DIN 6486



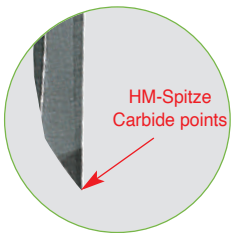
- Spitzzirkel DIN 6486
- mit Nietscharnier
- aus Stahl, gehärtet
- *divider DIN 6486*
- *with rivet joint*
- *made of steel, hardened*

Art.-Nr. Item no.	Länge Length mm	Euro/St. Euro/Pc.
214.201	150	9,50
214.202	200	11,30
214.203	250	12,70
214.204	300	15,90
214.205	400	25,70
214.206	500	35,40
214.207	600	56,40

214.201

Spitzzirkel mit Hartmetallspitzen DIN 6486

Dividers with carbide points DIN 6486



- mit Hartmetallspitze
- mit Nietscharnier
- *with carbide point*
- *with rivet joint*

Art.-Nr. Item no.	Länge Length mm	Euro/St. Euro/Pc.
214.200.H	100	21,60
214.201.H	150	22,80
214.202.H	200	26,90
214.203.H	250	31,40
214.204.H	300	37,30
214.205.H	400	49,90

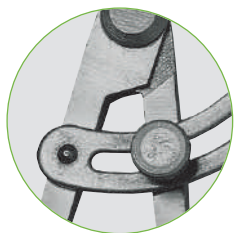
214.200.H

Hartmetall
Carbide

5

Bogenzirkel DIN 6486

Wing dividers DIN 6486



- Bogenzirkel DIN 6486
- mit Nietscharnier
- aus Stahl, gehärtet
- *wing divider DIN 6486*
- *with rivet joint*
- *made of steel, hardened*

Art.-Nr. Item no.	Länge Length mm	Euro/St. Euro/Pc.
214.211	150	11,30
214.212	200	13,80
214.213	250	16,90
214.214	300	18,20
214.215	400	30,20
214.216	500	37,50
214.217	600	70,50
214.218	800	110,00
XL 214.219	1000	133,00

XL = Übergröße
Oversize

214.211

Bogenzirkel mit Bleistifthalter DIN 6486

Wing dividers with pencil holder DIN 6486



- Bogenzirkel DIN 6486
- mit Nietscharnier und Bleistifthalter
- aus Stahl, gehärtet
- *wing divider DIN 6486*
- *with rivet joint and pencil holder*
- *made of steel, hardened*

Art.-Nr. Item no.	Länge Length mm	Euro/St. Euro/Pc.
214.241	150	14,90
214.242	200	16,90
214.243	300	24,00
214.244	400	32,50

214.241

214.221

Innentaster DIN 6482

Inside calipers DIN 6482



XL = Übergröße
Oversize

- Innentaster DIN 6482
- aus Stahl mit Nietscharnier
- *Inside caliper DIN 6482*
- *made of steel, with rivet joint*

Art.-Nr. Item no.	Länge Length mm	Euro/St. Euro/Pc.
214.221	150	6,70
214.222	200	8,30
214.223	250	10,70
214.224	300	12,10
214.225	400	22,30
214.226	500	25,70
214.227	600	39,30
214.228	800	73,80
XL 214.229	1000	90,80

214.231

Außentaster DIN 6484

Outside calipers DIN 6484



XL = Übergröße
Oversize

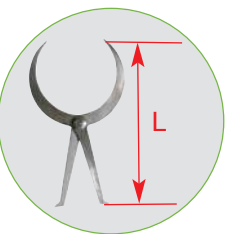
- Außentaster DIN 6484
- aus Stahl, mit Nietscharnier
- *outside caliper DIN 6484*
- *made of steel, with rivet joint*

Art.-Nr. Item no.	Länge Length mm	Euro/St. Euro/Pc.
214.231	150	6,70
214.232	200	8,30
214.233	250	10,70
214.234	300	12,10
214.235	400	22,30
214.236	500	25,70
214.237	600	39,30
214.238	800	75,30
XL 214.239	1000	93,50

214.291

Kombitaster „Tanzmeister“

Outside and inside caliper combination



- Kombitaster „Tanzmeister“
- als Innen- und Außentaster verwendbar
- mit Schraubscharnier
- *Outside and inside caliper combination*
- *usable as inside and outside caliper*
- *with screw hinge*

Art.-Nr. Item no.	Gesamtlänge Total length L mm	Euro/St. Euro/Pc.
214.291	150	16,10